

2023 TROYES

MOODLEMOOT_{FR}

Quitte à voyager à travers le temps au volant d'un ePortfolio Mahara, autant choisir des pages qui aient de la gueule !

Magali MARZO

Sous-Direction des usages du numérique

Université de Lorraine

EDITION #18

 moodle

 utt
UNIVERSITÉ DE TECHNOLOGIE
TROYES

 eut+
EUROPEAN UNIVERSITY
OF TECHNOLOGY



Aidez les enseignants à optimiser leurs modèles de pages et faciliter le récit des apprentissages par les étudiants... Une idée nouvelle ?

MM2021

Face au déploiement massif de portfolios dans les Bachelors Universitaires de Technologie : IUT, APC, MAHARA... On touche au(x) BUT(s) ?

- Magali Marzo
- Rafael Cabrera

Sous-Direction des Usages Numériques, Université de Lorraine



Pour accéder aux activités de l'atelier : www.wooclap.com/MAHARABUT

MM2021

Source : Pascal Picquot, IUT de Thionville

Exemple possible d'organisation de page pour une SAÉ

Exemples de questions pour guider l'analyse personnelle du déroulement de la SAÉ

Autoévaluation des apprentissages critiques (Grille d'évaluation de la SAÉ)

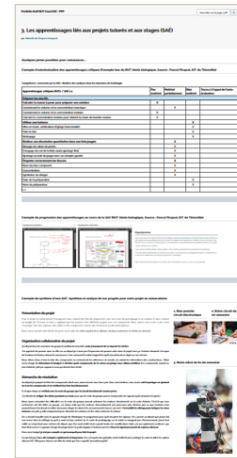
Traces / Argumentations des apprentissages

Traces / Argumentations des apprentissages

(...)

Synthèse de la SAÉ (Présentation, Démarche de résolution, ...)

Exemples d'objectifs pour le semestre prochain



Second pari : proposer des organisations de pages adaptables



Pour accéder aux activités de l'atelier : www.wooclap.com/MAHARABUT

IUT, APC, MAHARA... On touche au(x) BUT(s) ? Sous-Direction des Usages Numériques, Université de Lorraine

06/07/2023 - Diapo 18



Le Programme Pléiades-Trajectoires 01/2022 – 12/2024

Le défi : À travers un ePortfolio, assurer le suivi, la progression et l'évaluation des compétences tout au long des trajectoires d'apprentissage des étudiants





12 Equipes accompagnées

UFR Sciences Humaines et Sociales :

- ▶ **Nancy/Metz :** Licence Information-communication
- ▶ **Metz :** Master Urbanisme et Aménagement

INSPE de Lorraine - Institut national supérieur du professorat et de l'éducation - **Bar-Le-Duc, Montigny-les-Metz, Nancy Scarpone, Nancy, Sarreguemines, Epinal**

- ▶ Master MEEF 2D SVT
- ▶ Master MEEF 2D Physique-Chimie (PC)
- ▶ Master MEEF 1D
- ▶ DU Allemand
- ▶ Master Pratiques et Ingénierie de la formation (PIF) - Parcours Ingénierie pédagogique (IP)

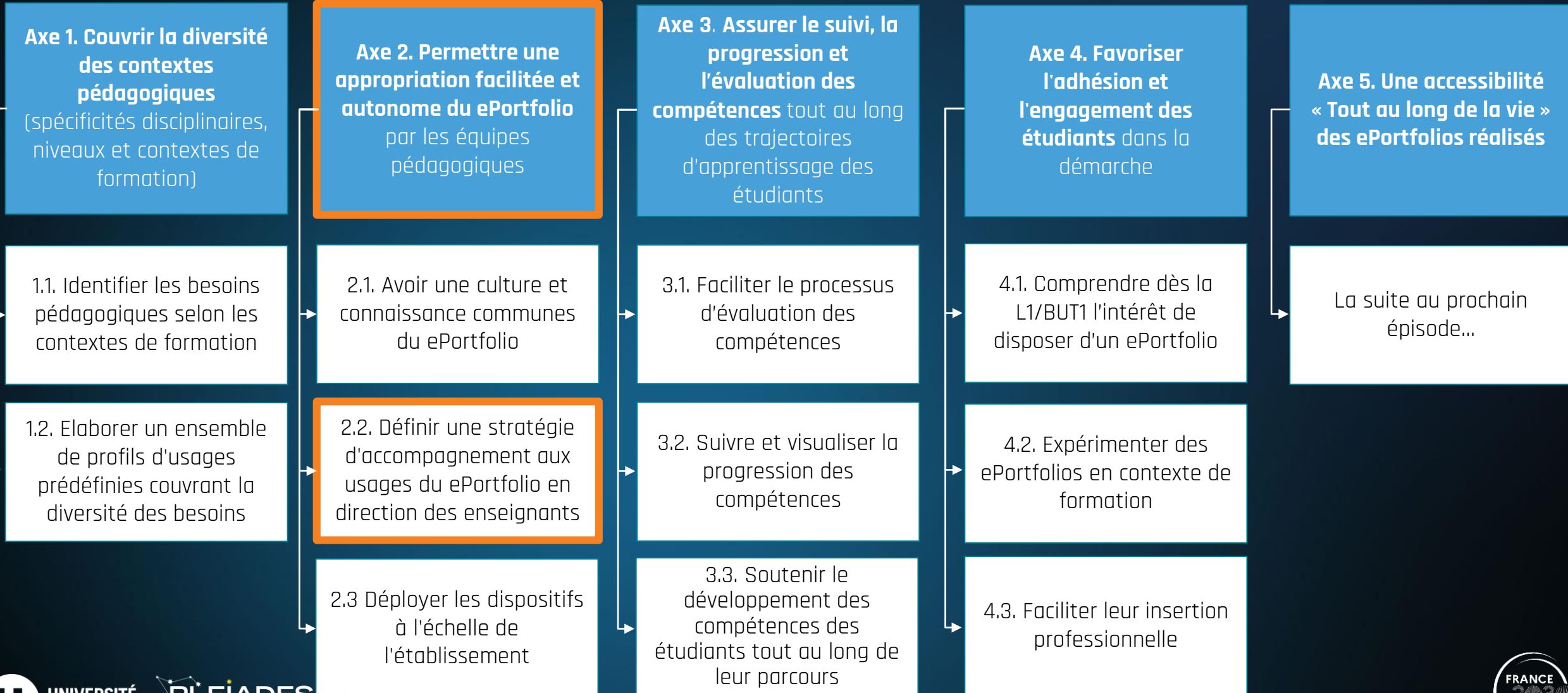
Instituts universitaires de technologie :

- ▶ **IUT de Longwy** - BUT Gestion des Entreprises et des Administrations (GEA)
- ▶ **IUT Moselle-Est** - Gestion Administrative et Commerciale des Organisations (GACO)
- ▶ **IUT Moselle-Est** - BUT Chimie
- ▶ **IUT Thionville-Yutz** - BUT Génie Biologique (GB)

Ecole d'ingénieur :

- ▶ **ENSTIB, Epinal** - École Nationale Supérieure des Technologies et Industries du Bois

Le Programme Pléiades-Trajectoires





Accompagner vers un usage autonome
de l'ePortfolio Mahara



Appropriation à développer

Offre de formation des personnels



Je suis étudiant

Je suis enseignant

Découvrir Compact

Créer mon portfolio

Aller plus loin



- Qu'est-ce qu'un portfolio électronique (ePortfolio) ?
- CompACT, mon espace ePortfolio à l'UL
- Pourquoi créer un portfolio ?
- Les différents types de portfolios
- La démarche d'élaboration d'un portfolio
- Quelles sont les applications possibles CompACT ?
- Quelques exemples de portfolios

Consulter les tutoriels



- Définir et modifier mon profil
- Déposer et gérer mes fichiers
- Créer et publier un journal
- Créer une page
- Modifier et agencer une page
- Créer une collection
- Partager une page/collection
- Déposer une page/collection sur Arche
- Travailler en groupe

Consulter les tutoriels



- Enregistrer l'évolution de ma page
- La présentation de mon portfolio (habillage)
- Créer un projet
- Utiliser un modèle de page/collection
- Mon portfolio après l'Université
- Trucs et astuces

Consulter les tutoriels

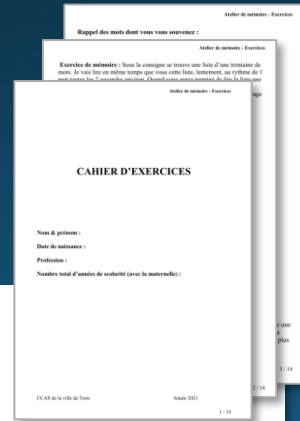


- Quels sont les intérêts d'un portfolio à l'Université ?
- La démarche Portfolio du côté des étudiants
- Le cœur d'un portfolio d'apprentissage
- Créer des groupes CompACT à partir d'un cours sur Arche
- Créer un modèle de page
- Permettre la copie d'un modèle de page
- Créer un dépôt de devoir sur Arche pour suivre ou évaluer un portfolio

Consulter les tutoriels

Portfolio fictif L3 de psychologie :

<https://u2l.fr/portfoliofictifpsych>



Un premier atelier pas très réussi et ce que je souhaite améliorer (Stage 1 jour 3)

Écrit le: jeudi 23 septembre 2021, 10:45
 Dernière mise à jour: jeudi 30 septembre 2021, 18:23

Pour ce troisième jour de stage dans une maison de retraite, j'ai **entièrement animé l'atelier « mémoire » avec les résidents**, et Élise m'a secondé. (...)

Les résidents ont trouvé les exercices intéressants, et Élise m'a félicitée aussi (je suppose qu'elle voulait quand même me rassurer ^^), pourtant je n'étais pas complètement satisfaite de son déroulement sans savoir à quoi l'attribuer sur le moment. Après avoir accompagné les derniers résidents, j'ai enfin compris pourquoi... J'avais déroulé tous les exercices que j'avais pu, **sans faire de pause ni prendre le temps de laisser nos aînés s'exprimer !**

Je suppose que c'est le stress de ce premier atelier qui y a contribué. Ma tutrice m'a rassurée aussi, c'est vrai qu'ils ne sont pas « en classe » et que peu importe le nombre d'exercices effectués en fin de séance... l'important est de leur permettre de continuer à exercer au mieux leurs capacités :) **Elle m'a aussi suggéré un ouvrage**, l'Almanach 2000/2001 de la mémoire. Même s'il date un peu, elle m'a indiqué que j'y trouverai de nombreuses sources d'inspiration.

Pour les prochains ateliers, je prendrai plus de temps entre les exercices pour laisser les résidents discuter, partager leurs souvenirs. Nous avons même prévu avec Élise d'organiser un petit « blind test », je vais pouvoir réviser mes classiques (Piaf, Brel, Brassens, Boby Lapointe, Boris Vian...), et même probablement en découvrir, et ce sera aussi une excellente occasion pour les résidents de partager leurs souvenirs !

Bibliographie : Brami, J., Mahieux, F. (2000). *Almanach 2000/2001 de la mémoire*. Editions scientifiques L&C, UCB Pharma, Paris.

Portfolio fictif BUT (GEII, GB, GEA, GACO)

<https://u2l.fr/portfoliofictifbut>

Du premier circuit au robot de fin de projet

Démarche de résolution

Au départ j'ai préparé la liste des composants dont nous avons besoin avec leurs prix. Avec mon binôme, nous avons **créé le prototype en ajoutant un à un les composants et en vérifiant leur bon fonctionnement**.

À chaque étape on **vérifiait avec le reste du groupe que le circuit fonctionnait comme prévu**.

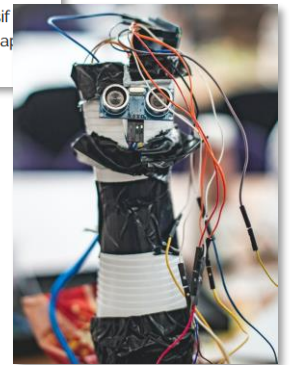
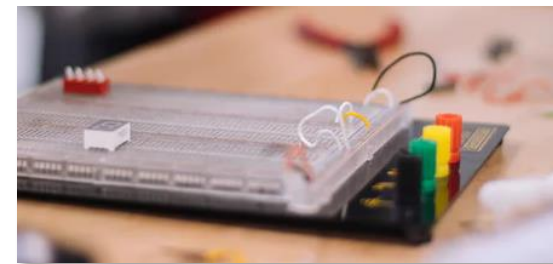
J'ai décidé de **rédigier des fiches pendant ces tests** pour que le reste du groupe puisse comprendre les signaux qu'ils devaient récupérer.

Nous avons rencontré des difficultés car le reste du groupe pensait actionner les moteurs directement sur la carte Arduino. C'est là que mes recherches ont été utiles au groupe, car j'avais noté que les moteurs demanderaient une puissance plus élevée que ce que l'arduino nano pouvait fournir (on devait en utiliser deux pour diriger le robot et ils consommaient chacun 250 mA). **J'ai modifié le câblage pour intégrer les deux moteurs** une pile 9 volts uniquement pour alimenter les moteurs et des relais actionner le moteur.

On a ensuite travaillé avec le groupe chargé de développer le programme pour qu'il récupère les signaux. On a pensé au départ que j'avais fait une erreur dans le câblage ou qu'il y avait un faux contact sur la carte de prototypage car le robot ne bougeait pas. Heureusement, j'avais tout câblé en respectant mon schéma de départ, que l'on avait vérifié et j'ai reporté toutes les modifications faites, j'ai pu rapidement confirmer que tout était correct. Le groupe chargé de programmer la partie logique n'avait pas pensé à **lisser le signal provenant du capteur ultrason**.

Dans mon budget **je n'ai pas compté ce qui manquait pour finir le projet**.

Ce qui fait que l'on a **dû s'adapter rapidement et improviser**. On a récupéré des gobelets et de l'adhésif pour protéger la carte et utilisé le capteur ultrason HC-SR04 pour donner une tête au robot que l'on a appelé "percolateur9000".



Bloc de trace n° 1

Enterobacter cloacae (Isolement sur BCP)

Bloc de trace n° 2

Citrobacter koseri (Identification sur galerie Api 10S)

Bloc de texte (argumentation)

Description de ce que j'ai appris dans le cours de microbiologie (S1)

Dans les cours de microbiologie, nous avons appris à **isoler des bactéries** selon plusieurs méthodes (BCP, EMB, ...), à ensemencer des milieux de culture et à **identifier des souches** bactériennes (...)

Lors des TP, j'ai pu expérimenter différentes **méthodes de dénombrement** (...).

Nous avons également étudié la **résistance de différents micro-organismes aux antibiotiques** (...)

Ce qui m'a vraiment étonné dans cet enseignement, c'est la **rapidité avec laquelle certaines bactéries peuvent se développer** dans un milieu de culture favorable.

Source des illustrations : IUTenligne

Bloc(s) de traces + bloc(s) d'argumentation -> Preuves d'apprentissage

- 1. Décrire ce qu'on observe :** Explicitation → Donner du sens aux apprentissages → Mémorisation
- 2. Analyser ce qu'on décrit (2ème lecture) :** Prendre conscience de liens théorie-pratique, entre des enseignements, proposer un bilan à l'issue d'un semestre, développer sa réflexivité, ...



La construction de modèles de page

- ▶ Page Projet
- ▶ Page situation intégratrice - SAÉ
- ▶ Page Compétence
- ▶ Page séances de Projet Personnel et Professionnel

1. Introduction

2. Développement

3. Synthèse et bilan

PROGRAMME TRAJECTOIRES **PLÉIADES** AN 21 DES 2018

Exemple de page SAÉ

Rappel des liens vers les ressources

Je suis enseignant : je peux modifier le contenu de ce bloc en fonction des ressources que j'ai présentées aux étudiants pour résoudre la SAÉ, en indiquant par exemple :

Voilà les liens vers les ressources utiles pour résoudre votre SAÉ :

- Lien vers l'équipe de cours de la SAÉ
- Lien vers des ressources externes : sites, documentations, ...
- ...

Quelques questions pour guider la réalisation de ma SAÉ

Exemple de grille d'auto-évaluation des apprentissages critiques

Compétence : Nom de la compétence et/ou du niveau attendu	Insuffisant	Bien	Très bien	Excellent
Apprentissage critique 1				
Apprentissage critique 2				
Apprentissage critique 3				
Apprentissage critique 4				

Réalisation de la SAÉ

Apprentissage critique 1 Trace d'apprentissage

Trace d'apprentissage

Apprentissage critique 2 Trace d'apprentissage

Trace d'apprentissage

Mon bilan de la SAÉ

Synthèse de mes réflexions, de ce que j'ai retenu du projet

Je suis enseignant : C'est ici que l'étudiant va pouvoir faire un bilan des apprentissages réalisés à l'issue de la SAÉ, synthétiser le développement d'une compétence, ou développer sa réflexion. Quelques exemples possibles de questions (Source : Pascal Piquot, IUT de Thionville).

Les questions que je peux me poser :

- Quelles ressources ai-je mobilisées pour le développement de la SAÉ ?
- Est-ce que j'ai pu mobiliser de toutes les compétences attendues ?
- Quelles ressources ai-je dû chercher en plus de celles reçues lors des enseignements ?
- Si j'étais à rejouer, à quel point je me suis amélioré ?
- ...

Mes commentaires sur le travail en équipe

Je suis enseignant : Je peux modifier le contenu de cet espace pour aider les étudiants à expliquer leur implication et leur leur avec propos de travailler en équipe. Par exemple (Source : Pascal Piquot, IUT de Thionville).

Je peux répondre aux questions suivantes :

- Comment ai-je interagi avec les autres membres du groupe ?
- Quel a été mon degré d'implication ?
- Quel a été mon degré d'écoute ?
- ...

Mes objectifs pour le prochain semestre

Je suis enseignant : Je peux modifier le contenu de cet espace pour aider les étudiants à se fixer de nouveaux objectifs. Par exemple (Source : Pascal Piquot, IUT de Thionville).

Je peux répondre aux questions suivantes :

- Quels sont mes points forts ? Comment les améliorer ?
- Quels sont mes points faibles ? Comment les corriger ?
- Quels objectifs puis-je me donner pour le prochain semestre ? Quels moyens estime-t-on avoir pour les atteindre ?
- ...

Exemple de page SAÉ par PLEIADES Trajectoires est distribué selon les termes d'une Licence Creative Commons Paternité Plus et d'Attribution Commerciale Partage des Conditions Initiales à l'Identique (CC BY-NC-SA).

Les autorisations au-delà de la portée de cette licence peuvent être obtenues auprès de PLEIADES Trajectoires.

PROGRAMME TRAJECTOIRES **PLÉIADES** AN 21 DES 2018

Exemple de page Compétence

Rappel des liens vers les ressources

Je suis enseignant : Je peux modifier le contenu de cet espace en fonction des ressources que j'ai présentées aux étudiants pour documenter le développement de la compétence concernée. Par exemple :

Voilà les liens vers les ressources utiles pour documenter le développement de ma compétence :

- Répertoire de liens possibles : blogs, sites d'articles, ...
- Lien vers l'équipe de cours de la SAÉ
- Lien vers des ressources externes : sites, documentations, ...
- ...

Quelques questions pour justifier le développement de cette compétence

Exemple de grille d'auto-évaluation du niveau de développement de la compétence

Compétence : Nom de la compétence et/ou du niveau attendu	Insuffisant	Bien	Très bien	Excellent
Apprentissage critique 1				
Apprentissage critique 2				
Apprentissage critique 3				

Développement des éléments de la compétence

Apprentissage critique 1 Trace d'apprentissage

Trace d'apprentissage

Apprentissage critique 2 Trace d'apprentissage

Trace d'apprentissage

Mon bilan du développement de la compétence

Mes commentaires sur les échanges avec d'autres étudiant.e.s

Je suis enseignant : Je peux modifier le contenu de cet espace pour aider les étudiants à expliquer comment les échanges avec leurs pairs lui a permis d'améliorer son degré de maîtrise de cette compétence. Par exemple (Source : Pascal Piquot, IUT de Thionville).

Est-ce que certains échanges avec mes collègues, de promotion et/ou permis de développer cette compétence ?

Synthèse de mes réflexions sur le niveau actuel de développement de la compétence

Je suis enseignant : C'est ici que l'étudiant va pouvoir faire un bilan des apprentissages réalisés pendant l'année, synthétiser le développement d'une compétence, ou développer sa réflexion. Quelques exemples possibles de questions (Source : Pascal Piquot, IUT de Thionville, Université du Québec à Montréal).

Les questions que je peux me poser :

- Quelles ressources ai-je mobilisées pour développer cette compétence (enseignements, stages, autres expériences, ...) ?
- Est-ce que j'ai pu utiliser tous les dispositifs disponibles dans lesquels j'ai mobilisé cette compétence cette année ?
- ...

Les liens entre cette compétence et mon développement personnel et professionnel

Je suis enseignant : Je peux modifier le contenu de ce bloc en fonction des questions que je souhaite poser aux étudiants. Par exemple :

Les questions que je peux me poser :

- Y a-t-il des professions qui m'intéressent pour lesquelles cette compétence est indispensable ?
- En fonction de mon projet et/ou des métiers que j'intéressent, y a-t-il des situations professionnelles particulières dans lesquelles j'estime cette compétence ?
- ...

Mes objectifs pour le prochain semestre

Je suis enseignant : Je peux modifier le contenu de cet espace pour aider les étudiants à se fixer de nouveaux objectifs. Par exemple (Source : Pascal Piquot, IUT de Thionville).

Je peux répondre aux questions suivantes :

- Quels sont mes points forts dans le cadre de cette compétence ? Comment les améliorer ?
- Quels sont mes points faibles ? Comment les corriger ?
- Quels objectifs puis-je me donner pour continuer à développer cette compétence ? Quels moyens estime-t-on avoir pour les atteindre ?
- ...

Exemple de page Compétence par PLEIADES Trajectoires est distribué selon les termes d'une Licence Creative Commons Paternité Plus et d'Attribution Commerciale Partage des Conditions Initiales à l'Identique (CC BY-NC-SA).

Les autorisations au-delà de la portée de cette licence peuvent être obtenues auprès de PLEIADES Trajectoires.



Exemple de page Compétence

Rappel des liens vers les ressources

Je suis enseignant : Je peux modifier le contenu de cet espace en fonction des ressources qui peuvent être utiles aux étudiants pour documenter le développement de la compétence concernée. Par exemple :

Voici les liens vers les ressources utiles pour documenter le développement de ma compétence :

- *Suggestions de liens possible : stage, nom d'un cours, ...*
- *Lien vers l'espace de cours Arche*
- *Lien vers des ressources externes : sites, documentation,...*
- *...*

Quelques questions pour justifier le développement de cette compétence

Exemples de pistes pour l'introduction

Exemple de grille d'évaluation critériée d'un projet intégrateur en génie chimique (Source : Prégent et coll., 2009)

Légende des symboles que les étudiants peuvent utiliser

Début de projet	✓
Fin de projet	X

Critères	Niveau attendu des éléments observables	Insuffisant	Bien	Très bien	Excellent
1. Analyse de la problématique	<i>L'analyse de la problématique est exacte, précise et complète.</i>				
	<i>L'équipe a pris en considération les remarques proposées lors des rétroactions précédentes.</i>				
2. Explication et justification des ressources utilisées	<i>La détermination des ressources nécessaires à la réalisation du projet est complète et bien justifiée.</i>				
	<i>Les concepts, les théories, les méthodologies et les données sont présentés clairement et avec justesse.</i>				
3. Démarche de résolution	<i>La démarche de résolution est clairement présentée. Elle est rigoureuse, complète et précise.</i>				
	<i>Les calculs et les schémas sont rigoureusement exacts.</i>				
4. Discussion et justification	<i>La discussion et la justification des choix et des décisions sont cohérentes et bien présentées. Les résultats obtenus sont concluants.</i>				
	<i>L'équipe est capable de présenter précisément les difficultés rencontrées et les ajustements réalisés en cours de réalisation.</i>				
5. Réponse à la demande	<i>L'objectif du projet a été atteint.</i>				
	<i>La réalisation répond précisément au besoin exprimé initialement.</i>				
	<i>L'équipe sait présenter clairement et défendre sa réalisation.</i>				
	<i>La proposition suggérée est réaliste.</i>				

Exemples de pistes pour l'introduction

Exemple de grille d'auto-évaluation du niveau de développement de la compétence

Compétence : Nom de la compétence et/ou du niveau attendu	Insuffisant	Bien	Très bien	Excellent
<i>Apprentissage critique 1</i>				
<i>Apprentissage critique 2</i>				
<i>Apprentissage critique 3</i>				

Source du barème :	Absent	Descriptif	Mobilisé	Analysé
DU Allemand (INSPE de Lorraine)				
Critère 1				
Critère 2				
Critère 3				
Critère 4				

Exemples de pistes pour le développement

Réalisation de la SAÉ

Apprentissage critique 1

Trace d'apprentissage

Trace d'apprentissage

Apprentissage critique 2

Trace d'apprentissage

Trace d'apprentissage

Réalisation du projet

Présentation du projet

Trace d'apprentissage

La mise en oeuvre

Trace d'apprentissage

Les réalisations ou les résultats obtenus

Trace d'apprentissage

Page SAÉ 1/2

Mon bilan du projet (Qu'est-ce que j'en retire ?)

Synthèse de mes réflexions, de ce que je retire du projet

Mes commentaires sur le travail en équipe

Les objectifs que je me fixe pour un futur projet

Mon bilan de la SAÉ

Je suis enseignant : C'est ici que l'étudiant va pouvoir faire un bilan des apprentissages réalisés à l'issue de la SAÉ, synthétiser le développement d'une compétence, ou développer sa réflexivité. Quelques exemples possibles de questions (Source : Pascal Picquot, IUT de Thionville) :

Les questions que je peux me poser :

- *Quelles ressources ai-je mobilisées parmi les enseignements reçus ?*
- *Est-ce que cela m'a permis de mieux les comprendre/maitriser ?*
- *Quelles ressources ai-je dû chercher en plus de celles reçues lors des enseignements ?*
- *Si c'était à refaire, qu'est-ce que je changerais ?*
- ...

Page SAÉ 2/2

Synthèse de mes réflexions, de ce que je retire du projet

Je suis enseignant : C'est ici que l'étudiant va pouvoir faire un bilan des apprentissages réalisés à l'issue de la SAÉ, synthétiser le développement d'une compétence, ou développer sa réflexivité. Quelques exemples possibles de questions (Source : Pascal Picquot, IUT de Thionville) :

Les questions que je peux me poser :

- *Quelles ressources ai-je mobilisées parmi les enseignements reçus ?*
- *Est-ce que cela m'a permis de mieux les comprendre/maitriser ?*
- *Quelles ressources ai-je dû chercher en plus de celles reçues lors des enseignements ?*
- *Si c'était à refaire, qu'est-ce que je changerai ?*
- ...

Mes commentaires sur le travail en équipe

Mes objectifs pour le prochain semestre

Page Projet

Mes commentaires sur le travail en équipe

Je suis enseignant : Je peux modifier le contenu de cet espace pour aider les étudiants à expliquer leur implication si vous leur avez proposé de travailler en équipe. Par exemple (Source : Pascal Picquot, IUT de Thionville) :

Je peux répondre aux questions suivantes :

- Comment ai-je interagi avec les autres membres du groupe ?
- Quel a été mon degré d'implication ?
- Quel a été mon degré d'autonomie ?

Mes objectifs pour le prochain semestre

Je suis enseignant : Je peux modifier le contenu de cet espace pour aider les étudiants à se fixer de nouveaux objectifs. Par exemple (Source : Pascal Picquot, IUT de Thionville) :

Je peux répondre aux questions suivantes :

- Quels sont mes points forts ? Comment les renforcer ?
- Quels sont mes points faibles ? Comment les combler ?
- Quels objectifs puis-je me donner pour le prochain semestre ? Quels moyens mettre en œuvre pour les atteindre ?

Page Compétence 1/2

Synthèse de mes réflexions sur le niveau actuel de développement de la compétence

Je suis enseignant : C'est ici que l'étudiant va pouvoir faire un bilan des apprentissages réalisés pendant l'année, synthétiser le développement d'une compétence, ou développer sa réflexivité. Quelques exemples possibles de questions (Source : Pascal Picquot, IUT de Thionville, Université du Québec à Montréal) :

Les questions que je peux me poser :

- *Quelles ressources ai-je appris à mobiliser pour développer cette compétence (enseignements, stages, autres expériences, ...) ?*
- *Est-ce que je peux citer une (ou plusieurs) situation(s) dans laquelle j'ai mobilisé cette compétence cette année ?*
- ...

Mes commentaires sur les échanges avec d'autres étudiant.e.s

Je suis enseignant : Je peux modifier le contenu de cet espace pour aider les étudiants à expliquer comment les échanges avec leurs pairs leur a permis d'améliorer leur degré de maîtrise de cette compétence. Par exemple (Source : Pascal Picquot, IUT de Thionville) :

Est-ce que certaines interactions avec mes collègues de promotion m'ont permis de développer cette compétence ?

Page Compétence 2/2

Les liens entre cette compétence et mon développement personnel et professionnel

Je suis enseignant : Je peux modifier le contenu de ce bloc en fonction des questions que je souhaite poser aux étudiants. Par exemple :

Les questions que je peux me poser :

- *Y a-t-il des professions qui m'intéressent pour lesquelles cette compétence est indispensable ?*
- *En fonction de mon projet et/ou des métiers qui m'intéressent, y a-t-il des situations professionnelles particulières dans lesquelles il serait intéressant que j'exerce cette compétence ?*

Mes objectifs pour le prochain semestre

Je suis enseignant : Je peux modifier le contenu de cet espace pour aider les étudiants à se fixer de nouveaux objectifs. Par exemple (Source : Pascal Picquot, IUT de Thionville) :

Je peux répondre aux questions suivantes :

- *Quels sont mes points forts ? Comment les renforcer ?*
- *Quels sont mes points faibles ? Comment les combler ?*
- *Quels objectifs puis-je me donner pour le prochain semestre ? Quels moyens mettre en œuvre pour les atteindre ?*

Exemple de processus pour suivre et évaluer les compétences dans Moodle

3

Cursus

- **APC : Valoriser les compétences développées**
- Mahara : Réalisations / projets significatifs ("chefs-d'œuvre")
- PPP : Poursuite d'études, recherche de stage ou d'emploi...

2

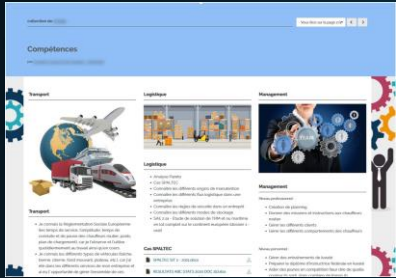
Semestre / Année

- **APC : Argumenter l'atteinte d'un niveau de développement d'une compétence**
- Moodle : Suivi des compétences
- Mahara : Pages de synthèse « Compétence »

1

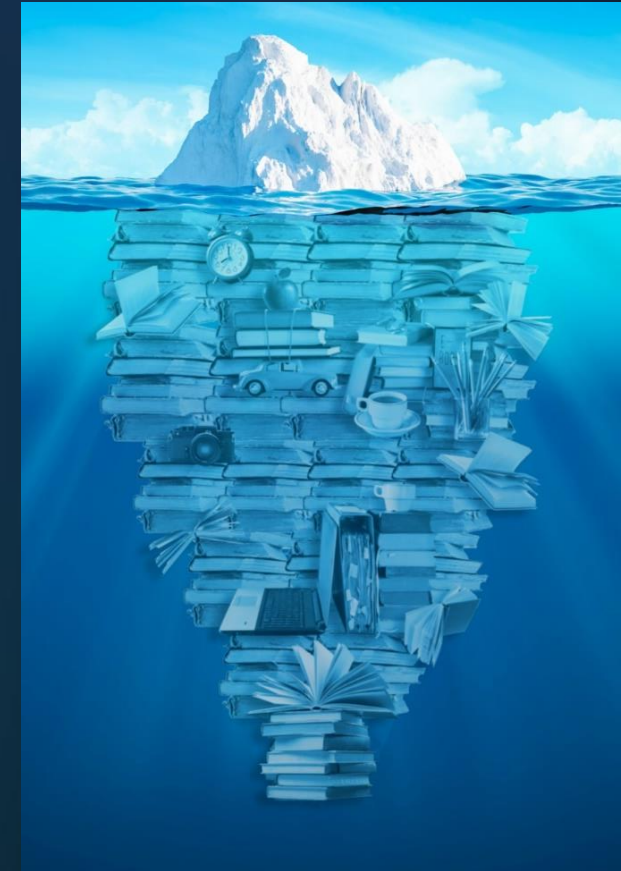
Cours / UE

- **APC : Documenter des situations d'apprentissage (SAE, situation intégratrice, stage, enseignements, ...)**
- Arche : Tableau de suivi des activités
- Mahara : Pages, Articles dans un Journal (projet, stage, ...)



Suivi des étudiants

Statut	Activité	Étudiant	Progression
15%	Activité non complétée	Laetitia...	0%
35%	Activité complétée	Kevin...	100%
0%	Activité non complétée	Delina...	0%
100%	Activité complétée	Clara...	100%
35%	Activité complétée	Maria...	100%
10%	Activité non complétée	Elise...	0%
10%	Activité non complétée	Andreas...	0%
35%	Activité complétée et validée	Spencer...	100%



Laure Vairalles (2021)



Merci pour votre attention ! Et un grand merci aussi...

Les membres de la Sous-Direction des Usages du Numérique qui participent à l'accompagnement des usages de Mahara :

Rafael Cabrera

François Marron

Chloé Chevrier

Lucie Clément

Yannick Cordel

Myriam Delaruelle

Alexandrine Fuhrer

Magali Marzo

Les équipes engagées dans le programme Pléiades Trajectoires

UFR Sciences Humaines et Sociales :

- Licence Information-communication
- Master Urbanisme et Aménagement

INSPE de Lorraine

- Master MEEF 2D SVT
- Master MEEF 2D Physique-Chimie (PC)
- Master MEEF 1D
- DU Allemand
- Master Pratiques et Ingénierie de la formation (PIF) - Parcours Ingénierie pédagogique (IP)

Instituts universitaires de technologie :

- BUT Gestion des Entreprises et des Administrations (GEA)
- Gestion Administrative et Commerciale des Organisations (GACO)
- BUT Chimie
- BUT Génie Biologique (GB)

Ecole d'ingénieur :

- ENSTIB - École Nationale Supérieure des Technologies et Industries du Bois

Sans oublier... nos collègues de la **DACIP**, du **SOIP** et du **CREM** =^,^=

Un immense merci aussi à tous les collègues avec qui nous échangeons et/ou à ceux qui nous ont inspiré dans d'autres établissements :

- Alain BOLLI, Université de Haute Alsace
- Paula CATERINO, Université Technologique de Troyes
- Marie-Cécile DE CIAN, Université Côte d'Azur
- Frédéric DROUHIN, Université de Haute Alsace
- Tifaine INGUERE, Le Mans Université
- Marie LANERY, Université de Strasbourg
- Jean-François LEMOINE, Université Paris Nanterre
- Adela MOCANU, Université de Clermont-Auvergne
- Claire PERNEY, Université de Reims Champagne-Ardenne
- Laura ROBERT, Université de Reims Champagne-Ardenne
- Chloé SAGNET, Université de Clermont-Auvergne
- Luc STAVAUX, Institut interréseaux de la Formation professionnelle de Wallonie-Bruxelles
- Eric TANGUY, Université de Nantes
- Éric TATTEVIN, Université de Bordeaux



Des questions ?
Des remarques ?

Contact : magali.marzo@univ-lorraine.fr



Les essentiels sur le portfolio :

- Lecoq, J. (2018). *Évaluer les compétences avec un (e)portfolio*, Les cahiers du Louvain Learning Lab. Université Catholique de Louvain.
- Moreau, Y. (2019). *Mahara, une solution ePortfolio polyvalente*. Université Jean Moulin Lyon 3.
- Ringuet, S., & Parent, S. (2015). *Portfolio numérique*, Profweb.

Autres tutoriels, ressources complémentaires... et nos inspirations...

- Appui à la pédagogie par le numérique (2019). *Documentation Mon Portfolio*, Institut de Développement et d'Innovation Pédagogiques, Université de Strasbourg
- Bolli, A. (2016). *Définition du eportfolio*, Pôle APPUI du Learning Center, Université de Haute Alsace.
- Bolli, A. (2018). *Conseils pour démarrer son premier portfolio*, Pôle APPUI du Learning Center, Université de Haute Alsace.
- Centre d'Enseignement Multimédia Universitaire (2019). *Tutoriels Mahara*, Université de Caen.
- Côté, F. (2009). *Le dossier d'étude, pour évaluer autrement... Un portfolio d'apprentissage*. Montréal : APCQ
- Duchesne, V (2022). *23 progressions pédagogiques pour réussir avec l'ePortfolio Mahara*. Dijon : Educagri Editions
- FLO Staff Support (2021). *Mahara ePortfolio*, Flinders University
- Kristina Hoepfner. *Presentations (2014-2021)*, Slides
- [Manuel de Mahara 22.04](#)
- [Nicola Parkin \(2020\). Mahara ePortfolio as practice](#), Flinders University
- Service de soutien à la formation (2019). *Documentation monPortfolio*, Université de Sherbrooke.
- Stéphanie Lanthier (2019). *Mon journal d'apprentissage*, Faculté des arts, Université du Québec à Montréal
- SUPTICE (2021). Présentation de la démMoodle ePortfolio. Université de Rennes 1
- Université Le Havre (2016). *Collection : Aide eportfolio*.